

# A75 极限玩家6

AMD A75 Hudson D3 芯片组

ASRock®  
www.asrock.com



## 详细规格

### 规格尺寸

### 中央处理器

### 芯片

### 内存

### 扩充插槽

### 显卡

### 音效

### 网络

### 背板I/O

### SATA3

### USB 3.0

### 板载接口

### 智能开关

### BIOS特性

### 支持光盘

### 独家功能

### 硬件监控

### 操作系统

### 认证

### 附件

|         |  |
|---------|--|
| 规格尺寸    | - ATX 规格 : 12.0 英寸 x 8.8 英寸, 30.5 厘米 x 22.4 厘米<br>- 全固态电容设计 (100% 日本原装进口高品质高传导固态电容)  |
| 中央处理器   | - 支持 Socket FM1 100W 处理器<br>- 8 阀门增压 CPU 供电设计<br>- 支持 AMD Cool 'n' Quiet 降温静音技术<br>- UMI-Link GEN2   |
| 芯片      | - AMD A75 FCH (Hudson-D3) 芯片组  |
| 内存      | - 双通道 DDR3 内存技术<br>- 4 x DDR3 内存插槽<br>- 支持 DDR3 2400+(超频)/1600(超频)/1333/1066/800 non-ECC, un-buffered 内存<br>- 系统内存最大容量: 32GB   |
| 扩充插槽    | - 3 x PCI Express 2.0 x16 插槽 (PCI-E2/PCI-E3: 单插槽 x16 (PCI-E2) 或双插槽 x8 (PCI-E2) / x8 (PCI-E3) 模式; PCI-E4: x4 模式)<br>- 1 x PCI Express 2.0 x1 插槽<br>- 3 x PCI 插槽<br>- 支持 AMD 4 路 CrossFireX™ 交叉火力技术, 4 路 CrossFireX™ 交叉火力技术, CrossFireX™ 交叉火力技术和双显卡  |
| 显卡      | - Llano APU 上集成 AMD Radeon HD 65XX/64XX 系列显示核心<br>- DX11 级别 iGPU, Pixel Shader 5.0<br>- 最大共享显示内存 512MB<br>- 多个 VGA 输出选项: D-Sub, DVI-D, HDMI<br>- 支持 HDMI 1.4a 技术, 最大分辨率达 1920 x 1200 @ 60Hz<br>- 支持 Dual-link DVI, 最大分辨率达 2560x1600 @ 75Hz<br>- 支持 D-Sub, 最大分辨率达 1920x1600 @ 60Hz<br>- 支持 HDMI, 可支持 Auto Lip Sync, Deep Color (12bpc), xvYCC 与 HBR (高位速率) (需配备兼容 HDMI 的显示器)<br>- 通过 HDMI 1.4a 支持蓝光 3D 立体<br>- 支持 AMD Steady Video™: 最新视频后处理能力, 可为家庭/在线视频提供自动降低抖动的功能<br>- 通过 DVI, HDMI 端口支持 HDCP 功能<br>- 通过 DVI, HDMI 端口支持 1080p 蓝光光盘 (BD) / HD-DVD 光盘高清晰播放 |
| 音效      | - 7.1 声道高保真音频, 支持内容保护功能 (ALC892 音频编解码器)<br>- 支持优质蓝光音效<br>- 支持 THX TruStudio™   |
| 网络      | - PCI-E x 1 千兆网卡 10/100/1000 Mb/s<br>- Realtek RTL8111E<br>- 支持网络唤醒功能 (Wake-On-LAN)<br>- 支持网线侦测<br>- 支持 Energy Efficient Ethernet 802.3az<br>- 支持 PXE  |
| 背板I/O   | I/O 面板<br>- 1 x PS/2 鼠标/键盘接口<br>- 1 x VGA/D-Sub 接口<br>- 1 x VGA/DVI-D 接口<br>- 1 x HDMI 接口<br>- 1 x 光纤 SPDIF 数字音频输出端口<br>- 2 x USB 2.0 接口<br>- 1 x eSATA3 接口<br>- 4 x USB 3.0 接口<br>- 1 x RJ-45 网卡接口 LED 指示灯 (ACT/LINK LED 和 SPEED LED)<br>- 1 x IEEE 1394 接口<br>- 1 x 带 LED 的 CMOS 数据清除开关<br>- HD 音频插孔: 前置喇叭/后置喇叭/中置/低音/线性输入/前置喇叭/麦克风  |
| SATA3   | - 由 AMD A75 FCH (Hudson-D3) 原生支持的 6 组 SATA3 6.0Gb/s, 支持 RAID (RAID 0, RAID 1 和 RAID 10), NCQ, AHCI 与热插拔功能<br>- 由 ASMedia ASM1061 支持的 2 组 SATA3 6.0Gb/s 端口, 可支持 NCQ, AHCI 与热插拔功能 (SATA3_A2 接口与 eSATA3 接口共享资源)   |
| USB 3.0 | - 2 x AMD A75 FCH (Hudson-D3) 的后置 USB 3.0 连接器, 支持 USB 1.0/2.0/3.0 到 5Gb/s<br>- 2 x ASMedia ASM1042 的后置 USB 3.0 连接器, 支持 USB 1.0/2.0/3.0 到 5Gb/s<br>- 1 x AMD A75 FCH (Hudson-D3) 的前置 USB 3.0 连接器 (支持 2 个 USB 3.0 接口)  |
| 板载接口    | - 8 x SATA3 接口 (6.0 Gb/s)<br>- 1 x 红外线接口<br>- 1 x CIR 接口<br>- 1 x COM 端口接口<br>- 1 x HDMI SPDIF 接口<br>- 1 x IEEE 1394 接口<br>- 1 x 电源 LED 接口<br>- CPU/机箱/电源风扇接口<br>- 24 针 ATX 电源接口<br>- 8 针 12V 电源接口<br>- 前面板音频接口<br>- 3 组 USB 2.0 针状接头 (支持 6 个 USB 2.0 接口)<br>- 1 组 USB 3.0 针状接头 (支持 2 个 USB 3.0 接口)<br>- 1 x 带 LED 的 Dr. Debug   |
| 智能开关    | - 1 x 带 LED 的电源开关<br>- 1 x 带 LED 的复位开关<br>- 1 x 带 LED 的 CMOS 数据清除开关  |
| BIOS特性  | - 支持图形界面的 32Mb AMI UEFI Legal BIOS<br>- 支持“即插即用”<br>- 符合 ACPI 1.1, 支持唤醒与自动开机 (Wake Up Events)<br>- 支持免跳线<br>- 支持 SMBIOS 2.3.1<br>- 内存、VDDP、VDDR、南桥电压多重调节   |
| 支持光盘    | - 驱动程序, 应用软件, 杀毒软件 (试用版), AMD LIVE!™ 3D 媒体浏览器, AMD Fusion, CyberLink MediaEspresso 6.5 试用版, 华擎软件套装 (CyberLink DVD 套件 - OEM 与试用版)   |
| 独家功能    | - ASRock Extreme Tuning Utility (AXTU)<br>- 华擎 Instant Boot<br>- 华擎 Instant Flash<br>- 华擎 APP Charger<br>- 华擎 SmartView<br>- 华擎涡轮增压极速 USB<br>- 华擎全时播放技术<br>- Hybrid Booster (核心超频技术):<br>- 华擎 U-COP (华擎通用 CPU 过热保护技术)  |
| 硬件监控    | - CPU 温度检测<br>- 机箱温度检测<br>- CPU/机箱/电源风扇转速计<br>- CPU/机箱静音风扇<br>- CPU/机箱风扇多速控制<br>- 电压实时监控: +12V, +5V, +3.3V, 核心电压   |
| 操作系统    | - 支持 Microsoft® Windows® 7 / 7 64-bit / Vista™ / Vista™ 64-bit / XP / XP 64-bit  |
| 认证      | - FCC, CE, WHQL<br>- 支持 ErP/EuP (需要搭配支持 ErP/EuP 的电源供应器)  |
| 附件      | - 快速安装指南, 支持光盘, I/O 挡板<br>- 4 x SATA 数据线 (选购)<br>- 1 x 3.5 毫米音频线 (选购)  |



## 产品摘要

- 支持 Socket FM1 100W 处理器
- AMD A75 Hudson D3 芯片组支持 6 组原生 SATA3, 4 组原生 USB 3.0 接口
- 支持双通道 DDR3 2400+ (超频) 内存技术
- 支持 AMD 4 路 CrossFireX™ 交叉火力技术, 4 路 CrossFireX™ 交叉火力技术, CrossFireX™ 交叉火力技术和双显卡
- 多个 VGA 输出选项: D-Sub, DVI-D, HDMI
- 支持 AMD Steady Video™: 最新视频后处理能力, 可为家庭/在线视频提供自动降低抖动的功能
- 7.1 声道高保真音频, 支持内容保护功能 (ALC892 音频编解码器), 支持 THX TruStudio™
- 支持华擎涡轮增压极速 USB, 图形化 UEFI BIOS 界面
- 支持华擎全时播放技术, Instant Boot, Instant Flash, APP Charger, SmartView
- 附赠: CyberLink MediaEspresso 6.5 试用版, 1 x 3.5 毫米音频线

规格更改时恕不预先通知 品牌和产品名称归各自公司所有。不保证任何配置与产品实物规格相同。

# A75 极限玩家6

AMD A75 Hudson D3 芯片组

**ASRock**  
www.asrock.com

## 史上最强板载显卡

| 测试规格 |                            |                            |
|------|----------------------------|----------------------------|
| 型号   | 华擎 A75 极限玩家6               | 其它 A75 Motherboard         |
| 芯片组  | Hudson D3                  | Hudson D3                  |
| 处理器  | AMD A8-3850 2.9 GHz        | AMD A8-3850 2.9 GHz        |
| 内存   | Kingston DDRIII 2250 2GB*2 | Kingston DDRIII 2250 2GB*2 |
| 显卡   | ATI HD 6600                | ATI HD 6600                |
| 硬盘   | Western Digital WD6402AAEX | Western Digital WD6402AAEX |

### APU 集成显卡效能



**67.65%**

性能胜出

#### 3DMark Vantage (Performance)

华擎 A75 极限玩家6

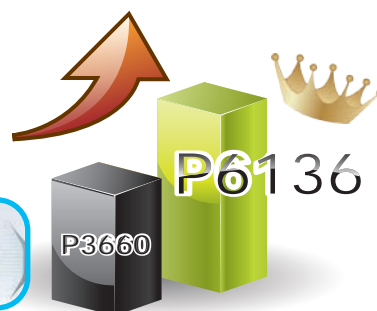


3DMARK® SCORE  
**P6136**

其它 A75 主板

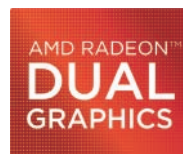


3DMARK® SCORE  
**P3660**



其它 A75 主板 华擎 A75 极限玩家6

### 双显卡效能



**21.10%**

性能胜出

#### 3DMark Vantage (Performance)

华擎 A75 极限玩家6



3DMARK® SCORE  
**P10001**

其它 A75 主板



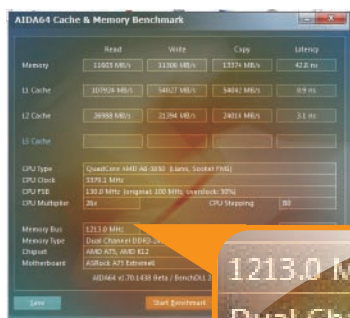
3DMARK® SCORE  
**P8259**



其它 A75 主板 华擎 A75 极限玩家6

## 支持 DDR3 2400+

史上最快速 A75 主板, 支持 DDR3 2400+



1213.0 MHz  
Dual Channel D



华擎 A75 极限玩家6 主板

**DDR3 2400+**

其它 A75 主板  
DDR3 1866



# A75 极限玩家6

AMD A75 Hudson D3 芯片组

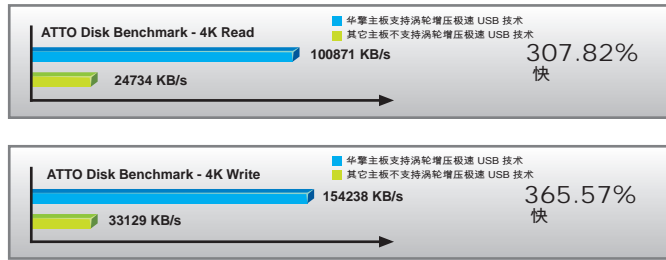
**ASRock**  
www.asrock.com

## 涡轮增压极速USB

全球最快的USB传输速度。



## USB 3.0 性能比较



## 原生支持 SATA3和 USB 3.0

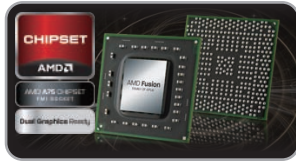
AMD A75 Hudson D3 芯片组原生支持6个 SATA3和4个USB 3.0端口  
华擎 A75 主板系列支持丰富的存储选项：AMD A75 Hudson D3 芯片组原生支持 USB 3.0 与 SATA3。

## AMD Steady Video

AMD Steady Video™：最新视频后处理能力，可为家庭/在线视频提供自动降低抖动的功能

## 华擎全时播放技术

在 PC 关机的状态（或 ACPI S5 休眠模式）下，将便携式音频设备，如 MP3 播放器上的音乐通过 PC 来播放！



之前



之后



3.5 毫米音频线

## 讯连全方位高效能转码 Cyberlink MediaEspresso 6.5 试用版

专业级极速转档软件



## THX TruStudio

来提供与现场演出、电影与录制音频一样出色的音效体验。



## AXTU 全功能调节软件

华擎超级调节工具（ASRock Extreme Tuning Utility (AXTU)）是一个全功能软件，可让您在友好的界面中微调各个不同功能，包括硬件监控，风扇控制，OC DNA 和 IES



## 图形化 UEFI BIOS 界面

- \* 图形视觉体验
- \* 可使用鼠标
- \* 支持 3TB 硬盘启动



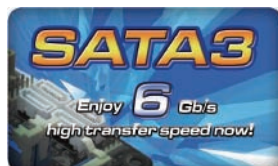
## USB 3.0

6 x USB 3.0 5Gb/s



## SATA3

8 x SATA3 6Gb/s  
1 x eSATA3 6Gb/s



## App Charger

苹果充电器的最佳伴侣



## 多个VGA输出选项： D-Sub, DVI-D, HDMI

